



**maria
leal da
costa**
o contorno
elementar
convento de são paulo
de 19 de março a 5 de junho de 2011







o contorno elemental

FOGO é luz, é força, é calor e energia, é amor, o que "arde sem se ver", a paixão ardente, o coração em brasa, a chama do amor, com comburente que se consumiu com Inês e Pedro.

E em pó nos havemos de tornar, nessa **TERRA** que pisamos que nos alimenta e nos há-de corroer infalivelmente. E que baptizou (ou o inverso) o planeta, circular, sem arestas, como a perfeição, como a totalidade, Universo e Deus. E, oposto mas em complementaridade, o quadrado, produto humano, a unir céu e terra.

Envolvente, invisível e inodoro, o **AR** é condição de existência e é o meio onde esta decorre. Remete para a espiritualidade, para a profunda reflexão sobre a vida. Dinâmico, imprevisível, move-se e ajuda-nos a mover, empurra-nos, sustem-nos, eleva-nos, aproxima-nos dos cumes e das aves. Põe-nos a sonhar.

Matriz do vivo e do ser, cerca-nos feita oceano, cai sobre nós feita chuva e sacia-nos a sede. Incompressível e indômita, é com fineza que se nos deixa navegar. Velas enfunadas sobre a **ÁGUA** são condescendência grata para o homem.

Joaquim Pinto da Silva
21/02/2011



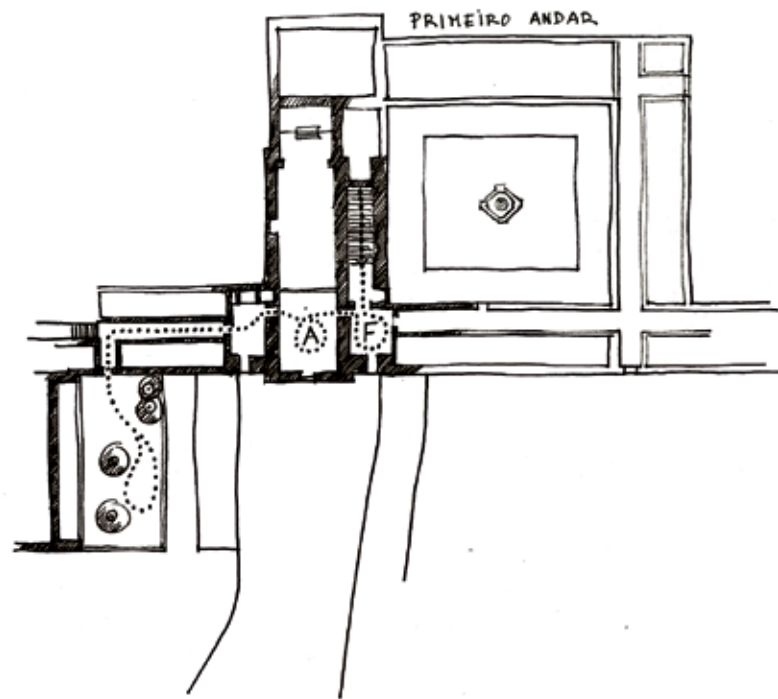
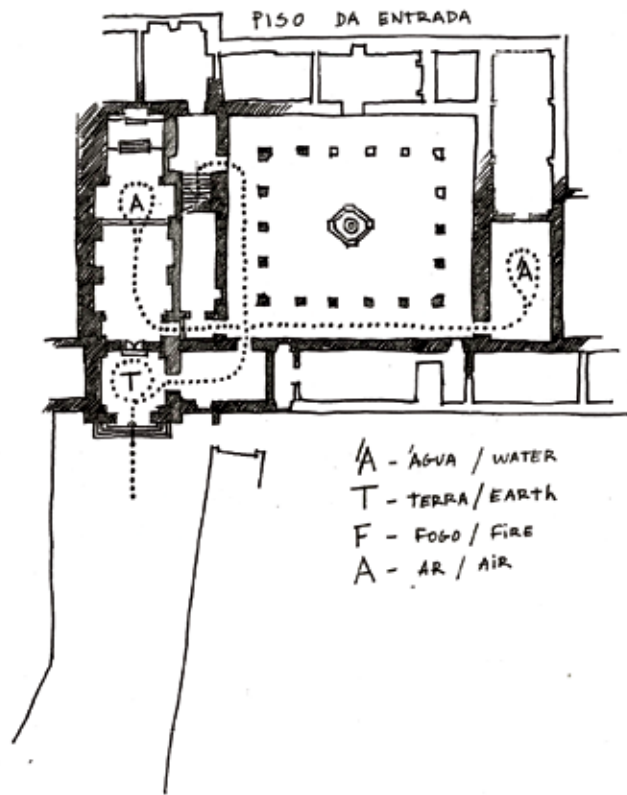














maria leal da costa

Tem atelier em Marvão, onde vive e trabalha desde 1999.

Das suas últimas exposições, prémios e obras públicas, salientam-se:

2010

"Voar" nas cidades de Ventspils, Jurmala e Riga, Letónia.

2009

Obra Pública "D'Amor", Évora; "Vilnius Capital Europeia da Cultura", Galeria Meno Nisa, exposição "Voar", Lituânia.

2008

Escultura para a UNICEF, "Família", Fernão Mendes Pinto, exposição em Matosinhos, Pedro e Inês em Alter do Chão e na Galeria das tapeçarias de Portalegre homenagem ao pintor Charrua, Lisboa.

2007

Enlaces, exposição em Sevilha e Bruxelas, integrada na Presidência Portuguesa da União Europeia, apoiada pela Fundação Luso-Espanhola; representante de Portugal no Stone Sculpture Symposium Vilnoja, com a obra O Poder do Silêncio, Lituânia; busto do 1º Conde de Ervideira, Évora; seleccionada para o VIII Certamen de Artes Plásticas Sala el Brocense, Cáceres, Espanha.

2006

Monumento a Paul Harris, Lisboa, Jogo de Memórias, Portalegre.

2005

Torre de Belém escultura para invisuais, Lisboa.

2004

Premiada em Vigo no II Concurso de Artes Plásticas Conxemar, 1º lugar no XI Premio Ibérico de Escultura Ciudad de Punta Umbría; seleccionada no concurso internacional de escultura, Villafranca de los Barros, Espanha; 1º Lugar do Concurso Público para monumento ao cavalo Alter Real, Alter do Chão; Castanheiro para Marvão; Cavalo Lusitano, Portalegre.

A sua obra encontra-se representada em Portugal e no estrangeiro, colecções públicas e privadas, em museus, municípios, organismos estatais e empresas privadas, tais como (selecção) Museu da Cidade de Lisboa, Museu do Mármore, Vila Viçosa, Portalegre, Marvão, Castelo de Vide, Lisboa, Alter do Chão, Évora, Ministério da Cultura, Inst. Politécnico de Portalegre, municípios de Punta Umbría, Espanha, Macau e S. Francisco. Bancos: BCP, Espírito Santo, Caja de Salamanca y Sória; Fundação Calouste Gulbenkian, Instituto Internacional de Macau, Colégio de Arquitectos de Badajoz, Parque de Vilnoja, Lituânia. Expôs na China, Itália, Lituânia, Letónia e regularmente em Portugal, Espanha, Estados Unidos e Bélgica, tendo obras suas em inúmeras colecções particulares.

Maria Leal da Costa – Escultora
www.marialealdacosta.com
Tel.: 00351 964043733
mlealdacosta@gmail.com



Fundação Henrique Leote - Convento de São Paulo, Aldeia da Serra, 7170-120 Redondo

Tel: +351 266 989 160 ■ fundacaohenriqueleote@iol.pt ■ www.fundacaohenriqueleote.com ■ www.hotelconventosaopaulo.com

design gráfico: pedrojómeiz [pedrogom@gmail.com] ■ fotografia: joão fração / pedrojómeiz

